



**Bouygues  
Immobilier**   
LA VIE COMMENCE ICI

COMMUNIQUÉ DE PRESSE

26 JANVIER 2026

Bouygues Immobilier pose la première pierre de la résidence « Néo » à Évry-Courcouronnes, au cœur de l'écoquartier *Les Horizons*.

**Le 23 janvier, Stéphane Beaudet, Maire d'Évry-Courcouronnes et Président délégué de l'Agglomération Grand Paris Sud ; Gautier Deremaux, Directeur Général SPLA-IN Porte Sud du Grand Paris et Alexandre Lourette, Directeur Général Promotion Île-de-France de Bouygues Immobilier ont posé la 1<sup>ère</sup> pierre de la résidence « Néo » à Évry-Courcouronnes. Cet événement marque une étape symbolique dans l'avancement des travaux de ce projet de réhabilitation de l'ancien hôpital Louise Michel, lieu chargé d'histoire.**



L'opération « Néo » conjugue réhabilitation patrimoniale et construction neuve, et s'inscrit dans la dynamique urbaine portée par la ville depuis plusieurs années. Il vient répondre aux besoins de l'ensemble des Evry-Courcouronnais en proposant :

- 269 logements dont 112 logements en accession libre, 95 logements intergénérationnels et 62 logements locatifs intermédiaires portés par Immobilière 3F.
- 2 locaux d'activités
- 2 plateaux de bureaux
- 1 crèche

La livraison est prévue à partir du 4<sup>ème</sup> trimestre 2027.

### **Un projet emblématique et porteur d'histoire**

Le projet « Néo » se composera de six bâtiments complémentaires. Néo Louise réhabilite L'ancien hôpital Louise Michel, lieu emblématique pour les habitants, sera renommée Néo Louise et intégralement réhabilité. L'architecte Atelier d'Urbanité Roland Castro a préservé le cachet du bâtiment historique.

Les bâtiments neufs, Néo Nour, seront entourés d'espaces verts et structurés autour d'une circulation piétonne centrale.

Le jardin reliant les deux ensembles formera un véritable îlot de fraîcheur et de respiration au cœur de la ville.

La résidence disposera :

- de typologies variées : du studio au 5 pièces dotées pour la plupart d'une pièce en plus pour télétravailler ou pour des solutions de rangement. Les grandes baies vitrées et hauteur sous plafond offriront luminosité et confort.
- d'espaces extérieurs : la quasi-totalité des logements seront équipés d'un balcon ou terrasse.
- d'un parking en sous-sol avec possibilité de pose de bornes pour véhicules électriques par les clients et locaux vélos pour encourager les mobilités douces.
- de lieux de vie partagés : rooftop doté d'une cuisine partagée, jardin paysager central.
- d'un raccordement au réseau de chauffage urbain pour l'eau chaude collective et le chauffage

**« Le projet de restructuration de l'Hôpital Louise Michel, a posé la question de la transformation de la figure et de la destination d'un bâtiment porteur de sens et de mémoire pour les habitants d'Evry-Courcouronnes. Cette transformation, portée par la ville et souhaitée par ses habitants, a convoqué la capacité de l'architecte à réécrire une nouvelle histoire porteuse de sens pour l'hôpital Louise Michel. La constitution et l'organisation du bâtiment existant s'est avérée propice à la création de différents programmes et récits. L'hôpital Louise Michel devient la tour Néo, et sa figure particulière, repérable dans le paysage urbain, se dote d'espaces extérieurs généreux indispensables au bien être des programmes d'habitation, et transforme son rez-de-chaussée en l'ouvrant aux espaces publics. Sa nature s'exprime également dans son aspect unique, que nous avons cherché à révéler et accentuer par le recours à la couleur, déjà présent, mais intensifié, afin d'ajouter à la valeur symbolique du bâtiment existant. »** - souligne Suzana Lajic, architecte à l'Atelier d'Urbanité Roland Castro.

### **Une résidence paysagère au cœur de l'écoquartier Les Horizons**

La résidence bénéficiera d'un cadre de vie calme et verdoyant et d'une proximité avec les transports en commun, infrastructures, pôles universitaires et services de proximité.

Elle s'inscrira au cœur de l'écoquartier Les Horizons, Lauréat de l'appel à projets *100 Quartiers Innovants et Écologiques*, qui s'étend sur 18 hectares. Avec 50 % d'espaces végétalisés (dont une promenade paysagère et un parc) ainsi qu'une école primaire bioclimatique, cet écoquartier constitue un véritable modèle de développement urbain.

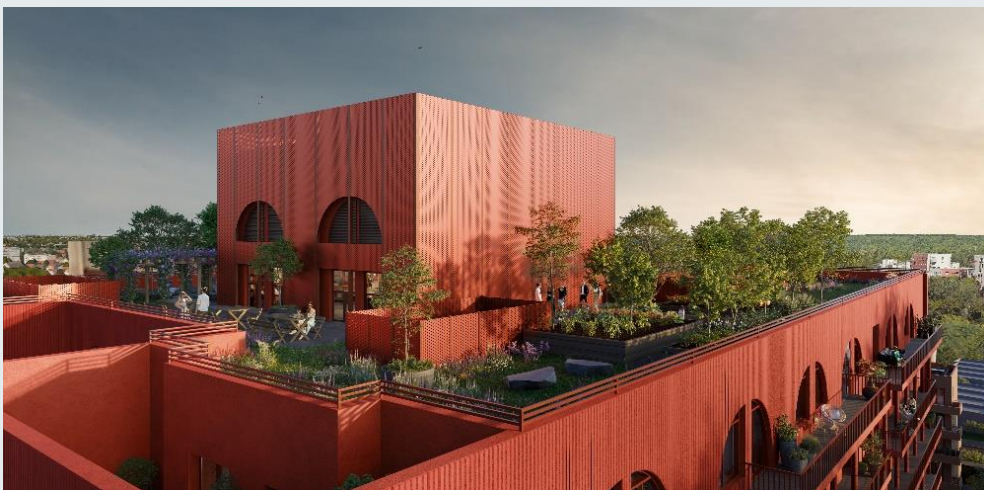


La résidence offrira un jardin partagé pensé comme un refuge de biodiversité. Ces espaces paysagers, complétés par un jardin potager accessibles à tous, favoriseront la convivialité et le bien-être des habitants, tout en contribuant à la préservation de la biodiversité.

Labellisé **BiodiverCity** et engagé dans l'obtention de certifications exigeantes telles que **Bâtiments durables Franciliens, BBCA Rénovation, NF Habitat HQE Rénovation, et Biosourcé niveau 1**, le programme « Néo » a placé la biodiversité au centre de sa conception et illustre l'attention portée à la performance environnementale et au confort des habitants.



**« Avec Néo nous réaffirmons notre engagement aux côtés de la Ville et de Grand Paris Aménagement et la SPLA-IN pour accompagner sa transformation urbaine. Ce projet illustre notre volonté de conjuguer mémoire, innovation et qualité de vie, en proposant des logements adaptés aux nouveaux usages, tout en intégrant des performances environnementales exigeantes. À travers cette opération, nous confirmons notre ancrage territorial et notre ambition de concevoir des lieux de vie attractifs pour tous les Evry-Courcouronnais. »** - Yann Borderie, Directeur de l'agence IDF Sud de Bouygues Immobilier.



#### À propos de Bouygues Immobilier

Chez Bouygues Immobilier, notre métier depuis près de 70 ans est de transformer la ville pour répondre aux besoins de

logements et bureaux pour tous. Nous sommes un promoteur pure player généraliste et répondons à 3 enjeux prioritaires :

les attentes des collectivités, les besoins de nos clients, et l'atténuation et l'adaptation au dérèglement climatique. Engagés à limiter notre impact négatif sur l'environnement et à maximiser notre impact positif, notre objectif est de concevoir 25% de nos projets en biodiversité positive d'ici à 2025. Notre trajectoire carbone, une des plus ambitieuses de notre secteur est, quant à elle, reconnue par la SBTi. Elle prévoit, à moyen terme, une réduction de 42% de nos émissions de gaz à effet de serre d'ici 2030 sur les activités des scopes 1 et 2, et de 28% sur les activités du scope 3 d'ici à 2030.

À long terme, nous visions une réduction de 90% des émissions de gaz à effet de serre sur les activités des 3 scopes à horizon 2050. À fin 2024 nous comptons 1119 collaborateurs, pour un chiffre d'affaires de 1.451 milliards d'euros. Exigeants en termes de qualité et soucieux du bien-être au travail de nos collaborateurs, nous sommes le premier promoteur à être certifié ISO 9001 en France.

## Contacts presse

Direction communication Bouygues Immobilier

Caroline WEHBE

[c.wehbe@bouygues-immobilier.com](mailto:c.wehbe@bouygues-immobilier.com)

Fiona EUDES

[f.eudes@bouygues-immobilier.com](mailto:f.eudes@bouygues-immobilier.com)

[bouygues-immobilier.com](http://bouygues-immobilier.com)

[bouygues-immobilier-corporate.com](http://bouygues-immobilier-corporate.com)

Suivez-nous sur Twitter : @Bouygues\_Immo

Suivez-nous sur Bluesky :

[@bouyguesimmobilier.bsky.social](https://bsky.app/profile/bouyguesimmobilier.bsky.social)



Certifié avec **wiztrust**

Nous certifions nos informations avec Wiztrust.

Vous pouvez en vérifier l'authenticité sur [www.wiztrust.com](http://www.wiztrust.com)